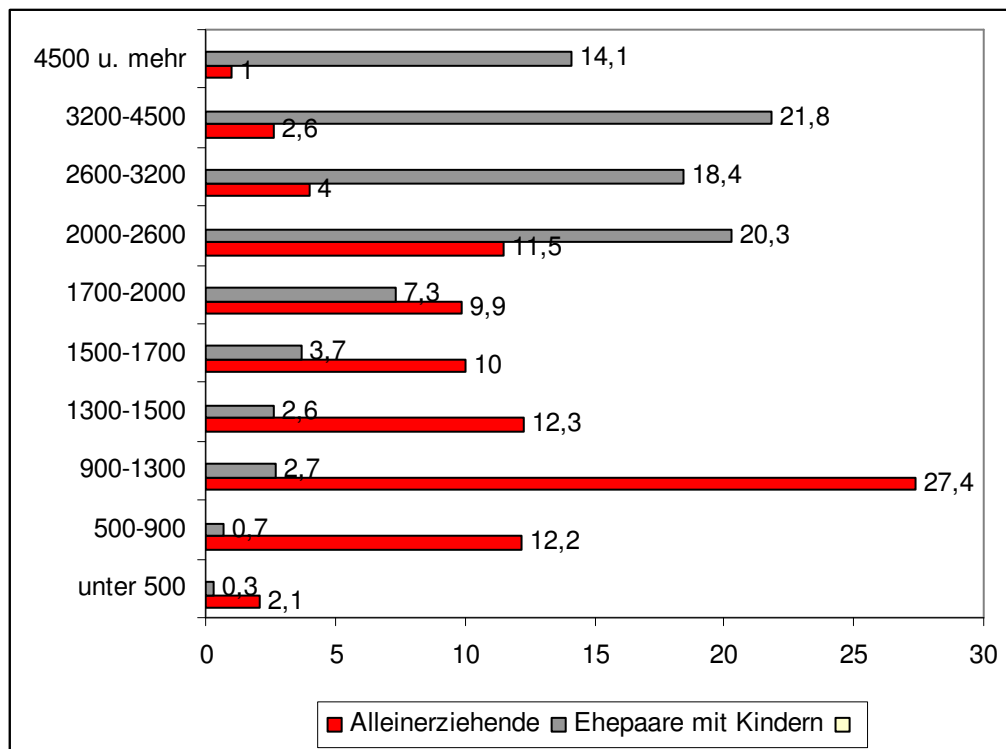




## Alleinerziehende: Sozioökonomische Situation



\*Quelle: Mikrozensus 2009

### Alleinerziehende nach überwiegender Lebensunterhalt 2009

| Lebensunterhalt           | Abs. | %     |
|---------------------------|------|-------|
| Erwerbstätigkeit          | 932  | 59,7% |
| ALG I/II                  | 458  | 29,4% |
| Rente / Pension           | 50   | 3,2%  |
| Einkünfte von Angehörigen | 49   | 3,1%  |
| Eigenes Vermögen          | 7    | 0,4%  |
| Sozialhi./-geld           | 12   | 0,8%  |
| Eltern-/Erziehungsgeld    | 31   | 1,9%  |
| Sonstige Unterstützung    | 20   | 1,3%  |
| Insgesamt                 | 1559 | 100%  |

(Werte unter 1.000 werden nicht ausgewiesen)

Quelle: Statistisches Bundesamt / Mikrozensus

Der überwiegende Anteil der Alleinerziehenden bezieht den Lebensunterhalt aus Einkommen durch Erwerbstätigkeit. Nur 3,1 Prozent geben an, sich überwiegend durch Einkünfte von Angehörigen zu finanzieren (darunter fällt Unterhalt). Diese Zahl ist seit 2007 um über 15 Prozent gesunken.

## Transferbezug

### Bedarfsgemeinschaften Alleinerziehender im SGB II

|                           | 12/2005 | 12/2006 | 12/2007 | 12/2008 |
|---------------------------|---------|---------|---------|---------|
|                           | 646.839 | 641.482 | 658.654 | 638.534 |
| % aller Alleinerziehender | 41,4%   | 39,7%   | 41,9%   | 40,3%   |

(Die Datenbasis ist nur bedingt vergleichbar, denn die ALG-II-Bezieher/innen stammen aus der Statistik der BA, die Alleinerziehenden gesamt aus dem Mikrozensus)

Quelle: Statistik der Bundesagentur für Arbeit, Mikrozensus Statistisches Bundesamt